

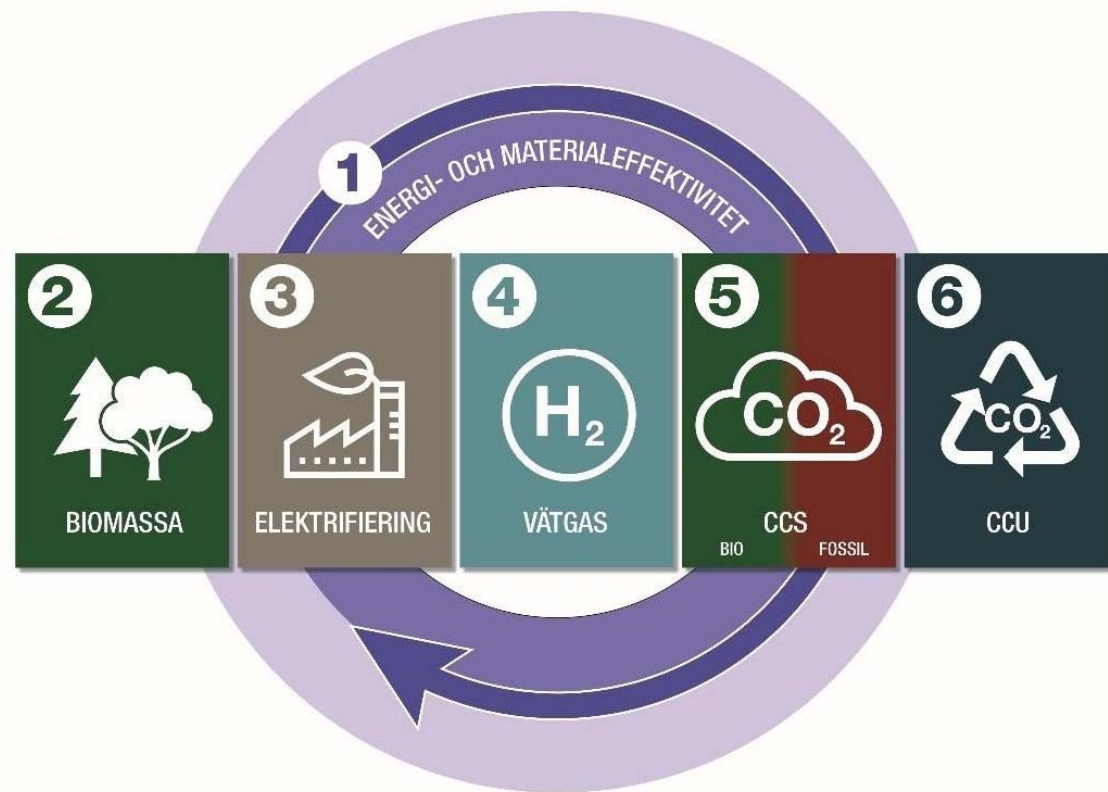
Näringslivets energiomställning på Gotland 2025

Gå före i klimat- och energiomställningen –
rapport vid RegU 13 januari 2026

Åtgärder för industrin i Sverige

Industrin satsar på en kombination av tekniker och lösningar för att ställa om

Gemensamt för de mest utsläppsintensiva branscherna är att de främst satsar på sex huvudspår för omställning, vilket illustreras i Figur S1 nedan.



Figur S1. Huvudspår för omställning av svensk industri.

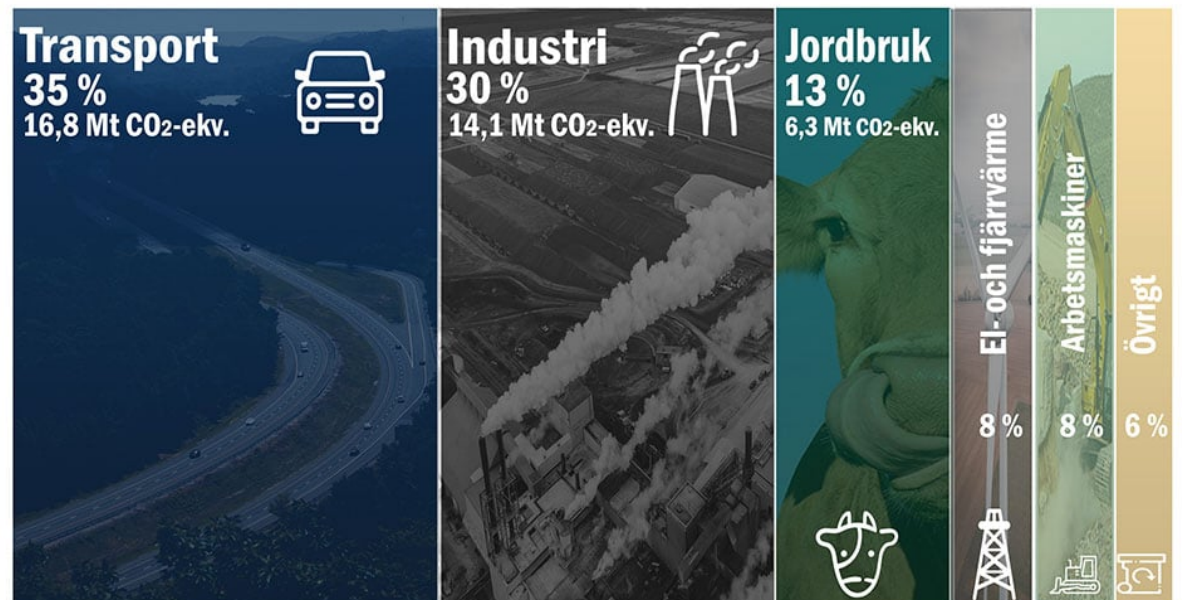
Källa: Energimyndighetens egen illustration

Ökande utsläpp 2024

Gotlands fördelning av utsläppen
skiljer sig från riket som helhet,
se nästa bild

Sveriges klimatutsläpp 2024

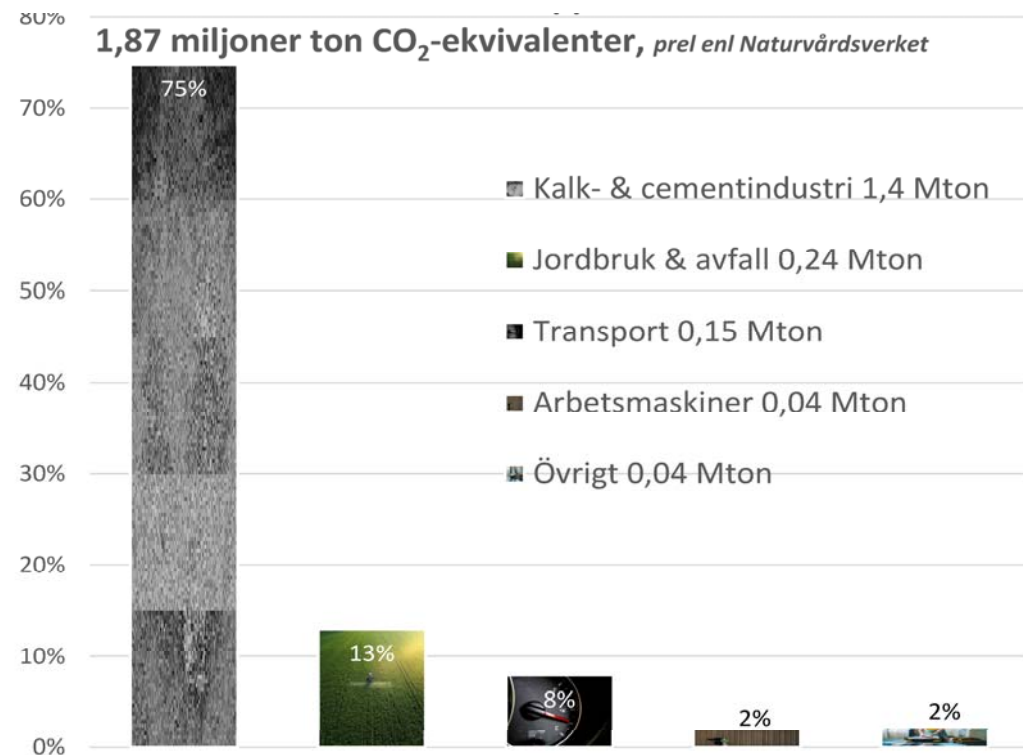
47,5 miljoner ton CO₂-ekvivalenter



KÄLLA: NATURVÄRDSVERKET

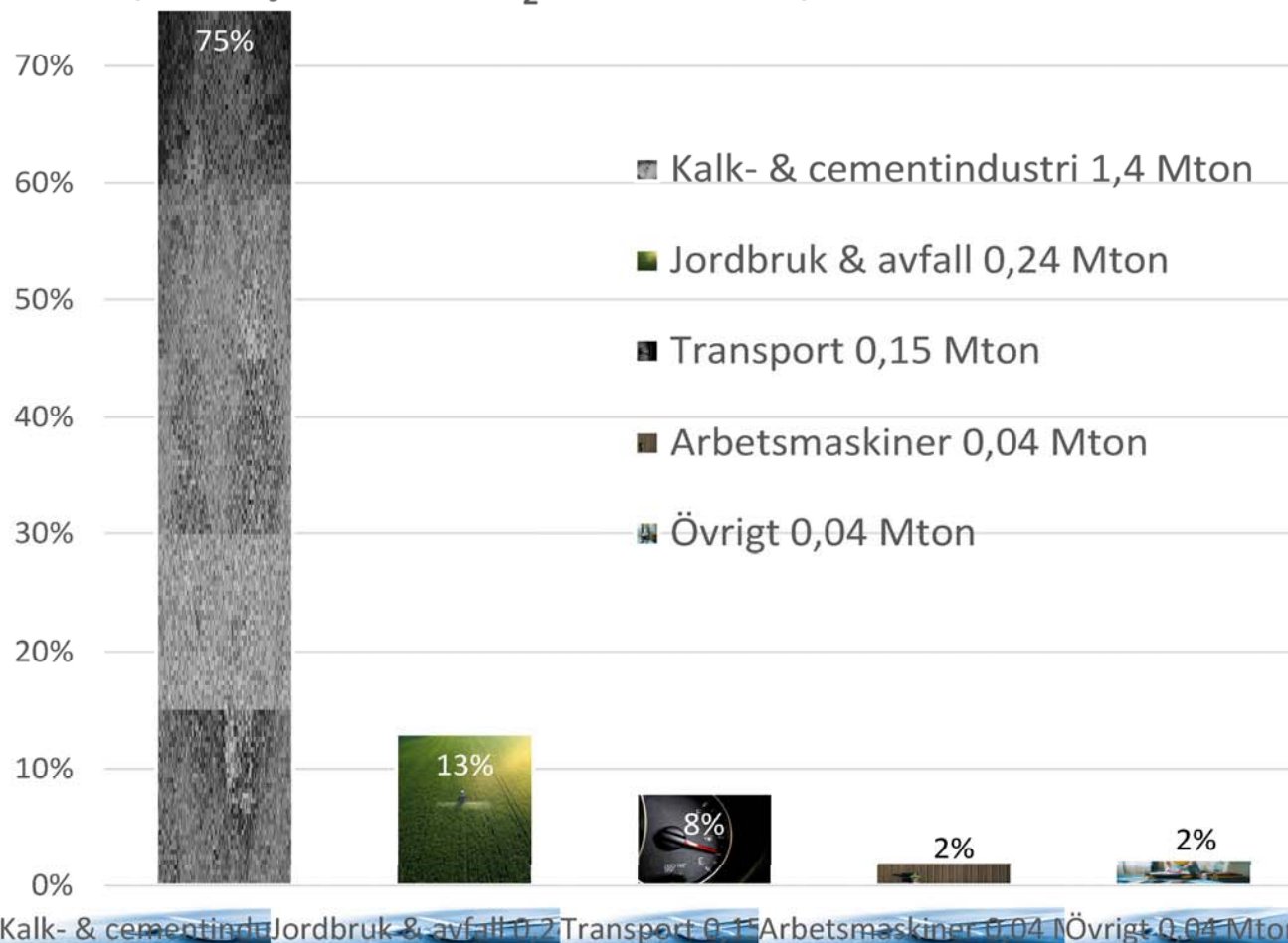
Utsläppen på Gotland 2024

Industrins utsläpp dominerar,
cementproduktionens utsläpp
minskade mer än vad trafikens
utsläpp ökade 2023 - 2024



Gotlands klimatutsläpp 2024

1,87 miljoner ton CO₂-ekvivalenter, *prel enl Naturvårdsverket*



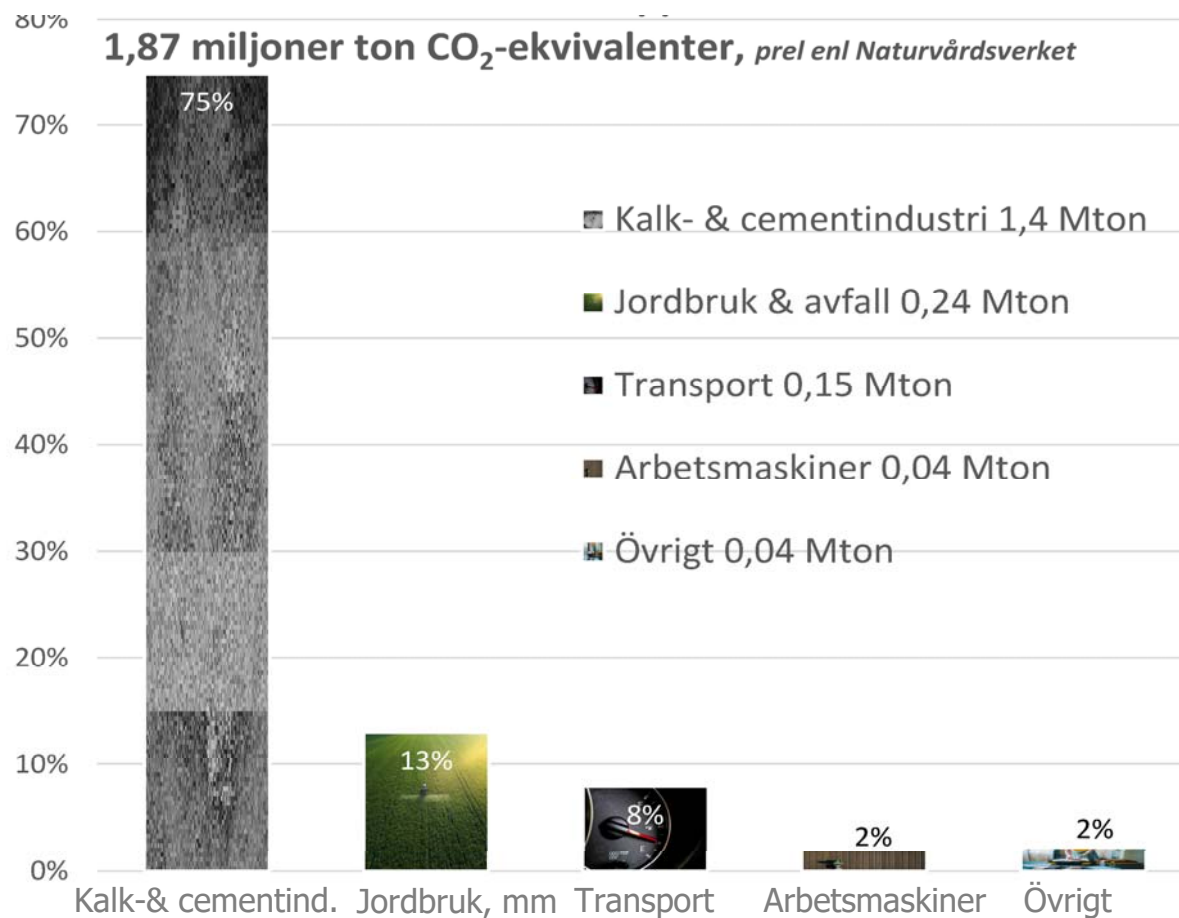
Gotland jämfört Sveriges Utsläpp

Kalk- och cementindustri på Gotland, **8,3 %** av landets totala klimatutsläpp från industrier

Jordbruk på Gotland, cirka **3,7 %** av landets klimatutsläpp från jordbruk

Övriga sektorer på Gotland, **1-1,5 %** av landets utsläpp inom respektive sektor

Gotlands klimatutsläpp 2024



Gotlands andelar av hela Sveriges klimatutsläpp

Kalk- och cementindustri på Gotland
8,3 % av landets
totala klimatutsläpp
från industrier

Jordbruk på Gotland,
cirka 3,7 %
av landets klimatutsläpp
från jordbruk

Övriga sektorer på Gotland,
1-1,5 % av landets utsläpp
inom respektive sektor

Vad händer om CCS uteblir i Slite?

Indikationer finns på att betalningsvilja hos globala byggföretag gäller cement med ***minst 50 %*** lägre klimatavtryck, jämfört med alternativet

Åtgärder som alternativa råvaror och bränslen, återvunnen betong, ökad elektrifiering, ökad karbonatisering räcker inte till 50 %.

Källa: Energimyndigheten

Exempel på vad projekt som RG medfinansierar leder till

Projektet NODE – ökad kapacitet hos 25 SMF - coaching, forskarsamverkan, finansiering

Projektet Molekyl - jobbar vidare med 5-6 testbäddar för ökad cirkulär ekonomi

Klimatneutrala Gotland – TVG och RG samverkar, klimatkontrakt utvecklas

Energion Gotland



LandInfra



GAIST — Gotland Accelererar I Samverkan för grön Tillväxt

- Tre möten under 2025, senaste 21 nov
- EI och GVP nu del av GAIST
- Senast presentation energiscenarier från FRAMAT, de blir en viktig grund framöver
- Mötet dominerades av Heidelbergs aktuella läge
- Har startat en AG e-bränsle, för att ev utreda effekter av e-bränslehubb
- Nästa GAIST 5 feb



Heidelberg Materials CCS

Slite CCS 2030

Grundkunskap

- 2,4 milj ton cement i Sverige, ca 2,1 i Slite
- Utsläppen var 1,4 M ton per år 2023 & 2024
- De utgjorde ~ 3 % av Sveriges totala CO_{2e}-utsläpp 2024, ~10 % av industriutsläppen
- **Framtid med CCS:** upp till 1,8 M ton fossil och biogen CO₂ ska kunna fångas in per år – vid full produktion.
- Behöver 1,2 – 1,5 TWh el
- Planerad driftsstart 2032?
- Investering på 15-20 Mdr SEK!
- Avslag på 7,9 Mdr hos Energimyndigheten



Heidelberg Materials

Slite CCS 2030

Europa – HMC näst störst på cement – men huvudprodukten är betong

- Verksamhet i 22 länder, produktion i 15 länder
- Total produktion 62 M ton, varav 2,4 M ton i Sverige (Sv. uppg. fr SCB för 2023 & 2024, lägre efterfrågan än tidigare år)
- 6 cementfabriker i Tyskland och 4 malningsanläggningar
- Cirka 130 cementfabriker globalt, varav 30 - 40 i Europa
- Slite är en av HMC:s största fabriker
- Konsolidering i branschen p g a EU ETS



Heidelberg Materials

Slite CCS 2030

Drivkrafter

- Ambitionen att bygga CCS i Slite finns kvar, när ekonomiska förutsättningar finns
- CCS nödvändig lösning för cementindustrin
- EU:s utsläppshandel ligger fast, mer osäkert med utsläppsmålen = största riskfaktorn
- Fri tilldelning av utsläppsrätter trappas ned 2026-2034, kostnadschock kommer kring 2030-2032

Heidelberg Materials i Europa



Heidelberg Materials CCS

Slite CCS 2030

Behövs HMC i Slite?

- Cementkris hösten 2021, S/MP-regeringen genomdrev då speciallag på tre månader
- Tillväxtverkets utredningar visade att överskott av cement endast finns i Turkiet, Tunisien och Algeriet
- Import ger större miljöbelastning, saknar transportlogistik och ger sämre försörjningstrygghet
- Troligtvis kommer ingen framtida regering i Sverige att vilja avveckla svensk cementtillverkning



Heidelberg Materials CCS

Slite CCS 2030

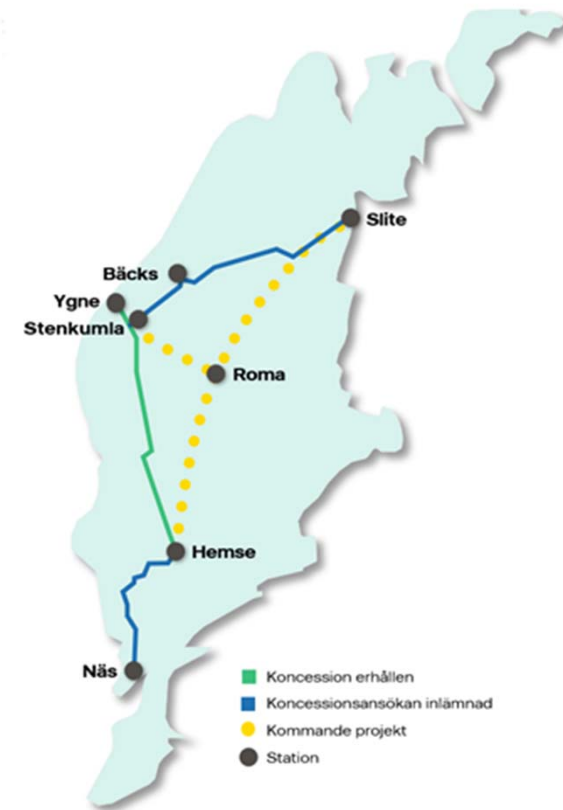
Vad händer nu?

- Landshövdingen har bjudit i HMC:s koncernledning och berörda statliga myndigheter till möte den 20 jan 2026
- HMC:s koncernledning är besvikna, då Slite var ett av de mest mogna projekten, men visar också självkritik. De har en önskenivå på statsstöd som inget land bedöms komma att möta (utom Norge till pilotanläggningen i Brevik)
- Contract for difference (CFD) kan vara ett alternativ, infört i Storbritannien
- Slutsats: Nu råder **förhandlingsläge** mellan svenska staten och HMC



Färdplan Energiön Gotland

- Beskriva önskat läge för Gotland utifrån våra förutsättningar
- Skrivs fram jan – mars 2026, förankras politiskt april-maj
- Färdplanen används under Almedalsveckan för påverkan
- Presenterar flerstegsraket för kommande insatser, likt Elflygets färdplan
- Landar i rekommendationer för påverkansinsatser



Färdplan Energiön Gotland

Struktur

1. Bakgrund, mål och syfte
2. Dagens elförsörjning på Gotland
3. Behov elförsörjning Gotland 2040
4. Lokal elproduktion nödvändig
5. Effekter av omställning på Gotland
6. Önskat läge för havsetableringar vindkraft runt Gotland
7. Önskat läge för landetableringar vindkraft på Gotland
8. Ö-driftförmåga, reglering av öns elsystem, reservkraft
9. Samverkan med Försvarsmakten
10. Östersjön ur ett svenskt och europeiskt perspektiv
11. Östersjöns energiöar i samverkan
12. Behovet av ny infrastruktur
13. Rekommendationer till politiska prioriteringar, uppdrag och lagändringar
14. Möjlig helhetslösning för Gotland

Färdplan

Exempel på
möjlig
helhetslösning
elsystem

Näsudden,
generations-
skifte, ca 1 TWh

E-bränslehubb



Boge vindpark,
ca 0,3 TWh

Ran, ca 3 TWh

Centrala Gotland,
ca 1 TWh

200 MW sol-el

Reservkraft Slite,
Visby, Hemse

Samexistens med Försvarsmakten

1. **Försvaret** på ön är avgörande för Sverige. Behöver mycket energi med lokal produktion och ö-driftsförmåga i orostider
2. **Cementproduktion** i Slite är ett nationellt intresse, här finns 75 % av landets cementproduktion
3. **CCS** satsningen i Slite är nödvändig för Sveriges klimatomställning. Avgörande del i hela industrins värdekedja
4. **Gotlandstrafiken** måste ställa om. Den statligt upphandlade trafiken står för 1/3 av svenska marinas utsläpp CO₂



Två utredningar genomförs nu

Värdeerbjudande expansionsytor kring hamnar

- Utförs av AFRY under jan-april 2026
- Beskriver etableringsförutsättningar på fyra ställen
- Underlag till markstrategin



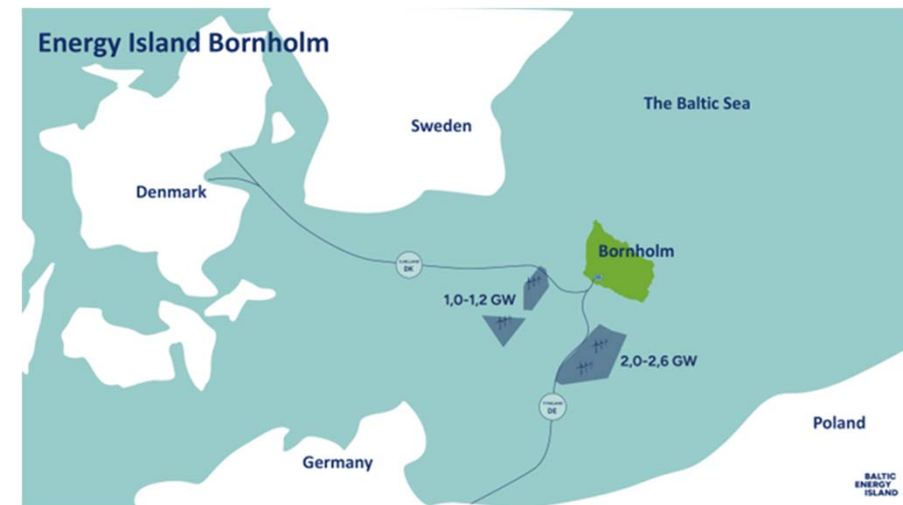
Reglering Gotlands elsystem

- Genomförbarhetsstudier utförs av WSP under jan-april 2026
- Fjärrvärme driven av överskottsel
- Pumpkraftverk som reglering



Baltic Energy Island Connect - BEIC

- Ett väldigt givande samarbete, vi lär av varandra och utvecklar tillsammans
- Historisk överenskommelse mellan Danmark och Tyskland att genomföra Bornholm Energy Island
- Första stödavtalet för offshore vindkraftsproduktion mellan två länder någonsin
- Planerade möten 2026: Saaremaa mars, Polen mars, Gotland april, Almedalen, Bornholm nov



Green Energy Business Park
at the landing zone of Energy Island Bornholm



Välkommen till hållbar

Innovation

I samverkan med



PARTNER
LOGOTYP

PARTNER
LOGOTYP

PARTNER
LOGOTYP

PARTNER
LOGOTYP

PARTNER
LOGOTYP



Välkommen till hållbar

Innovation

Det händer många spännande saker på Gotland som jobbar mot vårt mål att bli en klimatneutral ö innan 2040. Här publicerar vi flera av de projekt som driver både klimat- och energiomställningen på ön. Följ med på resan.



Sveriges största andelsägda solcellspark

De kallar sig själva för "den galna gruppen". →



Hållbara transporter

Bytet till fossilfritt bränsle minskade växthusgasutsläppen med 23%. →

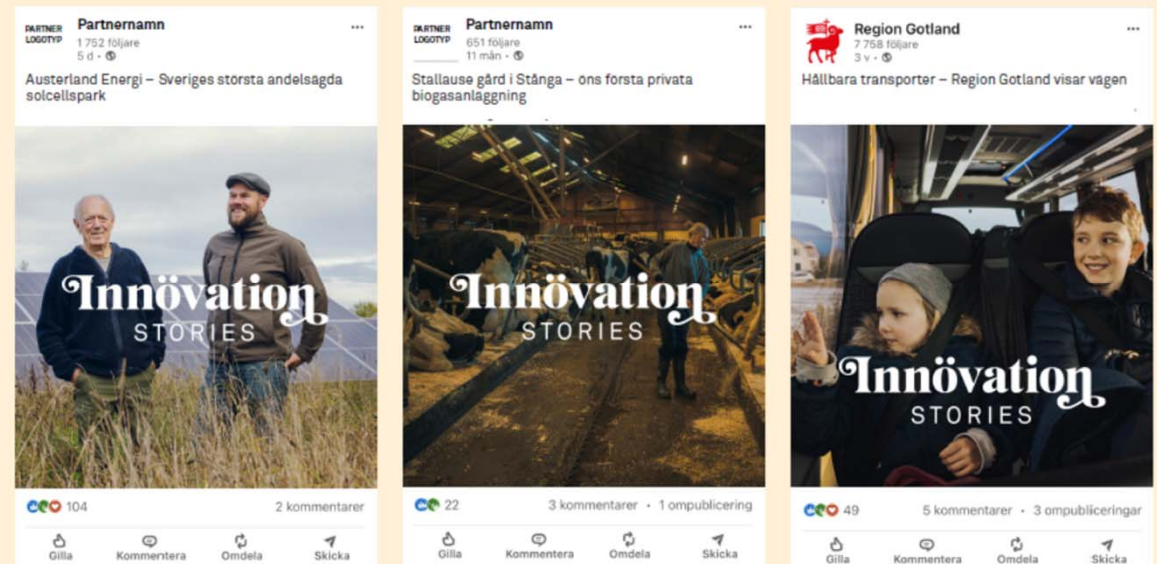
Innovation

- Kärnvärdena i det gotländska varumärket visar hur Gotland vill uppfattas och är en central del i den regionala utvecklingsstrategin Vårt Gotland 2040.
- *"Vi är ledande i hur vi med hjälp av förändringskraft möter såväl miljö- som samhällsutmaningar. Behoven varierar, men vår förmåga består. Genom att ta initiativ skapar vi nya möjligheter. Vår förmåga till omställning och att se helheten hjälper oss att nå vår vision."* Så beskrivs kärnvärdet **omställning** på Gotlands varumärkesplattform
- Det fördjupningsarbete som Region Gotland har låtit göra har resulterat i en kommunikationsstrategi som stärker kärnvärdet **omställning** genom berättelser om företag och initiativ som visar Gotlands innovationskraft.

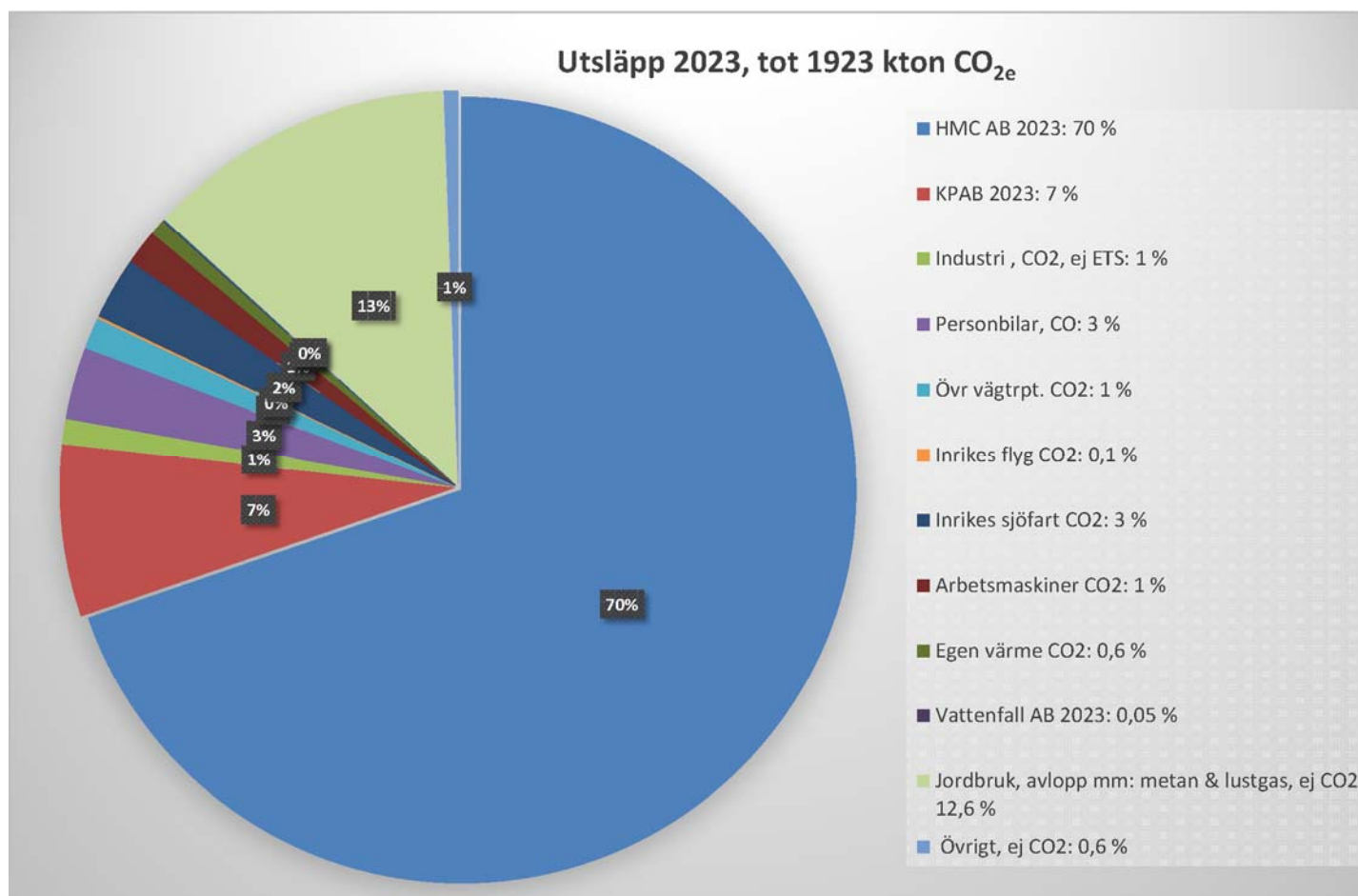


Storytelling – att inspirera och engagera

- Att dela berättelser om innovation på sociala medier är ett effektivt sätt att nå ut till en bredare målgrupp för att inspirera och engagera.
- Under 2026 lanseras den första externa kommunikationen om omställning i Region Gotlands kanaler gotland.com, sociala medier med flera.
- Fokus framåt ligger på att stärka samverkan med utvecklingsaktörer kring fortsatt gemensamt varumärkesarbete.
- Kommunikationspaket med färdiga mallar för powerpoint, roll-up, folder och bakvägg till mässor och utställningar.



HMC 2023: 70 % av CO_{2e} från Gotland



Regionens påverkansmöjligheter

